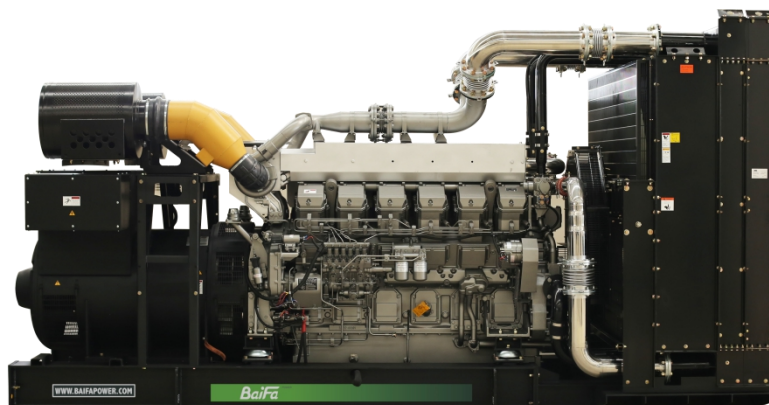


型号: BF-SM2100

400V | 1500rpm | 50Hz



| | | | |
|------|-----------------------|------|-----------------------|
| 备用功率 | 1680kW/2100kVA | 主用功率 | 1520kW/1900kVA |
| 发动机 | MITSUBISHI | 发电机 | 斯坦福 |
| | S16R-PTA2-C | | S7L1D-F4 |

配置特点

发动机: **MITSUBISHI S16R-PTA2-C**

发电机: 单轴承、防护等级 **IP23**、**H** 级绝缘

40°C水箱散热器, 冷却风扇, 带风扇安全护罩

空气滤清器、燃油滤清器、机油滤清器

公用底盘及减振器

标准控制屏

24V 充电发电机

排烟波纹管、排烟弯管、工业用消音器及连接用标准件

免维护铅酸蓄电池及蓄电池连接电缆

随机资料

发电系统全面解决之道

型号: BF-SM2100

400V | 1500rpm | 50Hz

不同电压等级

| 电压 V | 频率 Hz | 相数 | 功率因数 | 备用电流 A | 备用功率 kW / kVA | 主用功率 kW / kVA |
|---------|-------|----|------|--------|------------------|------------------|
| 440/254 | 50 | 3 | 0.8 | 2756 | 1680kW/2100kVA | 1520kW/1900kVA |
| 415/240 | 50 | 3 | 0.8 | 2922 | 1680kW/2100kVA | 1520kW/1900kVA |
| 400/230 | 50 | 3 | 0.8 | 3031 | 1680kW/2100kVA | 1520kW/1900kVA |
| 380/220 | 50 | 3 | 0.8 | 3191 | 1680kW/2100kVA | 1520kW/1900kVA |

主用功率：依据 GB/T 2820（等同于 ISO 8528），在一定功率范围内可以无限制运行，每运行 12 小时可累计 1 小时 10% 的过载。

备用功率：备用功率为应急使用的最大功率限值，不能超负荷，即为断油功率。

销售承诺

公司提供的产品均为全新的产品，每一台机组均经过严格的出厂检测。

产品保修期为自调试完毕起计一年或累计运行 1000 小时，或从向第一个用户发运之日起计 15 个月（即长期不安装使用），以先到为准。

百发产品的服务及配件均可从分销商或公司总部获得。

发电系统全面解决之道

型号: **BF-SM2100****400V | 1500rpm | 50Hz**

发动机参数

| | |
|-----------|-------------------------------|
| 生产商&型号: | mitsubishi S16R-PTA2-C |
| 进气系统: | 废气涡轮增压, 水空中冷 |
| 燃油系统: | Mitsubishi PS6 型 |
| 气缸数/排列方式: | “V”16 缸 |
| 排量: | 65.37L |
| 缸径×冲程: | 170×180 mm |
| 压缩比: | 13.5 |
| 额定转速: | 1500rpm |
| 发动机最大功率: | 1760kW/2360hp |
| 调速系统: | 电子调速 |

排烟系统

| | |
|-----------|-------------------------------|
| 排烟量: | 415 m³/ min |
| 排气温度: | 520°C |
| 最大允许排气背压: | 5.8kPa |

进/排气系统

| | |
|-----------|-------------------------------|
| 最大允许进气压力: | 6.1kPa |
| 燃气量: | 157 m³/min |
| 排风量: | 2100 m³/min |

发电系统全面解决之道

型号: BF-SM2100**400V | 1500rpm | 50Hz****燃油系统**

燃油消耗率 @ 100%主用功率

216g/kWh**415.9L/h**

燃油消耗率 @ 75%主用功率

N/A**N/A**

燃油消耗率 @ 50%主用功率

N/A**N/A****润滑系统**

机油总容量:

230L

机油消耗率:

≤4g/kwh

油底壳机油容量:

140~200L**冷却系统**

冷却液容量:

360L

最高水温:

98°C

发电系统全面解决之道

型号: **BF-SM2100****400V | 1500rpm | 50Hz**

发电机参数

符合 **BS5000**、**VDE0530**、**NEMA MG1-22**、**IEC34**、**CSA C22** 和 **AS1359** 标准

技术数据

| | |
|---------------------|--------------------|
| 相数: | 3 |
| 接线方式: | 三相四线, Y 型绕接 |
| 轴承数: | 1 |
| 功率因数: | 0.8 |
| 防护等级: | IP23 |
| 海拔要求: | ≤1000m |
| 励磁方式: | 无刷自励 |
| 绝缘等级/温升等级: | H/H |
| 电话影响系数 TIF : | < 50 |
| 电话谐波系数 THF : | < 2% |
| 发电机容量: | 1900kVA |
| 发电机效率: | 95.8% |

发电系统全面解决之道

型号: **BF-SM2100****400V | 1500rpm | 50Hz**

机组性能参数

| | |
|--------------------|----------------|
| 电压整定范围: | $\geq \pm 5\%$ |
| 稳态电压调整率: | $\leq \pm 1\%$ |
| 瞬态电压偏差 (100%突减功率): | $\leq +25\%$ |
| 瞬态电压偏差 (突加功率): | $\leq -20\%$ |
| 电压恢复时间 (100%突减功率): | $\leq 6S$ |
| 电压恢复时间 (突加功率): | $\leq 6S$ |
| 频率整定范围: | 0-5% |
| 稳态频率带: | $\leq 1.5\%$ |
| 瞬态频率偏差 (100%突减功率): | $\leq +12\%$ |
| 瞬态频率偏差 (突加功率): | $\leq -10\%$ |
| 频率恢复时间 (100%突减功率): | $\leq 5S$ |
| 频率恢复时间 (突加功率): | $\leq 5S$ |

标准配置

| | | |
|---------|--------------|------|
| 自启动控制系统 | 排烟系统 (到消音器止) | 随机资料 |
| 机油排放阀 | 免维护电瓶及电瓶连接线 | |

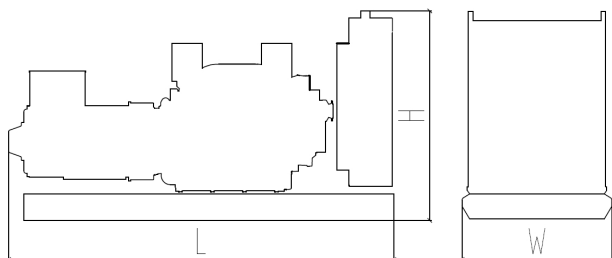
发电系统全面解决之道

型号: **BF-SM2100****400V | 1500rpm | 50Hz**

选配

| | | |
|------------------|-------|-------|
| 日用油箱 | 防雨型机组 | 远程控制屏 |
| 防冷凝加热器 | 静音型机组 | 并机系统 |
| 备品备件 | 拖车机组 | 开关柜 |
| ATS 自动切换柜 | | |

尺寸和重量



标准型

尺寸: **5450×2200×2550 mm**重量: **14500 kg**

本数据表仅供参考, 如有更改恕不另行通知

百发动力(无锡)有限公司

WWW.BAIFAPOWER.COM电话: **0510-85345555**邮箱: **sales@BAIFApower.com**江苏省无锡市锡山国家经济技术开发区安泰三路 **972** 号

发电系统全面解决之道